

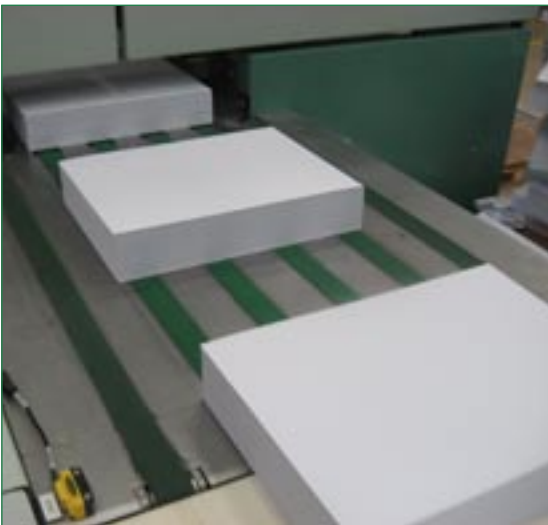
Ideas in motion

CHIORINO[®]
1906

**Nastri e cinghie di trasporto e di processo
per editoria, grafica e cartotecnica**



Nastri e cinghie di trasporto e di processo per editoria, grafica e cartotecnica



CHIORINO, azienda leader nel settore della movimentazione interna e della trasmissione di potenza, produce un'ampia gamma di

- ▶ **Nastri di trasporto e di processo**
- ▶ **Cinghie di piegatura**
- ▶ **Manicotti MF senza giunzione**

I prodotti CHIORINO possono soddisfare qualsiasi esigenza applicativa nei settori della cartotecnica e dell'industria editoriale:

- **stampa di quotidiani, periodici, libri, cataloghi**
- **trasformazione della carta: taglierine, spiratrici, tissue**
- **macchine piegaincollatrici di cartoncino teso e cartone ondulato**
- **linee di produzione scatole di cartone ondulato.**

Attraverso una stretta collaborazione con i più importanti costruttori mondiali, i laboratori R&D CHIORINO sviluppano soluzioni innovative e personalizzate per esigenze specifiche.

CHIORINO opera in tutto il mondo con 15 Consociate e più di 60 fra Distributori esclusivi e Centri di assistenza altamente qualificati, in grado di garantire un rapido servizio di intervento e di installazione 24 ore su 24. Per maggiori informazioni sulla Rete di Distribuzione consultare il sito www.chiorino.com.

Qualità e ambiente certificati

EMAS - UNI EN ISO 9001:2008 - UNI EN ISO 14001:2004



**Nastri di trasporto e di processo
Cinghie di piegatura**



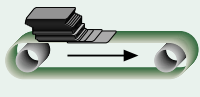
Eccellente resistenza all'abrasione, inchiostri, oli e agenti chimici. Non marcano la carta.



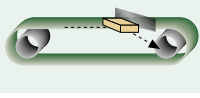
Elevata flessibilità e stabilità dimensionale



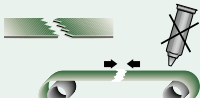
Antistaticità permanente



Ampia gamma di nastri e cinghie con elevato coefficiente di attrito e ottima capacità di trascinamento



Ampia gamma di nastri e cinghie con basso coefficiente di attrito per ottimo scivolamento e accumulo



Giunzione rapida di cinghie e nastri termoplastici Fast Joint



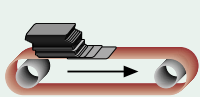
**Manicotti senza giunzione
in elastomero MF**



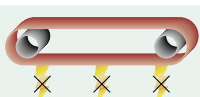
Senza giunzione. Marcia perfettamente rettilinea e reversibile.



Eccellente resistenza all'abrasione, inchiostri, oli e agenti chimici. Non marcano la carta.



La copertura in elastomero MF autorigenerante offre un coefficiente di attrito e proprietà di trascinamento inalterate nel tempo.



Antistaticità permanente.



Editoria e grafica



CHIORINO produce una vasta gamma di nastri macchina che offrono eccellenti prestazioni in ogni applicazione nell'industria editoriale:

- > **STAMPA E PIEGATURA GIORNALI E RIVISTE**
- > **AVVOLGIMENTO E SVOLGIMENTO BOBINE**
- > **STAMPA OFFSET CATALOGHI**
- > **RILEGATURA LIBRI E MANUALI**

Nella tabella a pag. 11 sono riepilogati i prodotti CHIORINO consigliati.

Con le presse FAST JOINT CHIORINO è possibile eseguire giunzioni di cinghie e nastri termoplastici in loco senza impiego di collanti, limitando a pochi minuti i tempi di fermo macchina per le sostituzioni.

Caratteristiche e vantaggi

- ▶ **Ottimo trascinamento e massima precisione di avanzamento di ogni tipo di carta**
- ▶ **Altissima resistenza agli agenti chimici e agli inchiostri**
- ▶ **Elevata resistenza all'abrasione**
- ▶ **Stabilità dimensionale**
- ▶ **Eccellente flessibilità**
- ▶ **Non marcano la carta**
- ▶ **Superficie morbida**
- ▶ **Lunga durata**

CHIORINO offre una gamma di prodotti specializzati per l'industria di trasformazione della carta:

> **TAGLIERINE**

- Nastri in poliuretano termoplastico Fast Joint.
- Nastri e cinghie tradizionali a basso coefficiente di attrito con nucleo di trazione in poliammide che offrono ottima capacità di scivolamento della carta.

> **SPIRALATRICI DI TUBI DI CARTONE**

- Serie **T-E** e **DG-E HS Fast Joint**: cinghie con nucleo di trazione in poliestere e copertura in elastomero termoplastico.
- Serie **DG HS**: cinghie con nucleo di trazione in poliammide ed elevatissima resistenza all'abrasione.

> **PRODUZIONE TISSUE**

Nastri in poliuretano e PVC a basso coefficiente di attrito e superficie non marcante per la produzione di tissue (fazzoletti, tovaglioli, carta igienica ecc.).

Caratteristiche e vantaggi

- ▶ Elevata resistenza all'abrasione
- ▶ Ottimo trascinamento con ogni tipo di carta
- ▶ Elevata stabilità dimensionale
- ▶ Eccellente flessibilità
- ▶ Non marcano la carta
- ▶ Antistaticità permanente
- ▶ Forature su richiesta
- ▶ Lunga durata

Industria di trasformazione della carta



Cartotecnica

CHIORINO produce una gamma completa di prodotti specifici per piegaincollatrici di cartoncino, anche ad altissime velocità.

CHIORINO studia e sviluppa prodotti personalizzati che soddisfano le crescenti esigenze in termini di velocità di piegaincollatura di scatole in cartoncino, in cartone ondulato o in altri materiali sintetici con qualunque finizione (plastificazione, verniciatura ecc.).

A pagina 7 è illustrata una linea di piegaincollatura e l'offerta CHIORINO per ogni posizione, riepilogata dettagliatamente nella tabella a pag. 11.



Caratteristiche e vantaggi

- ▶ **Ottima resistenza all'abrasione e ad ogni tipo di inchiostro**
- ▶ **Elastomero ad elevata resilienza**
- ▶ **Elevata resistenza agli agenti chimici**
- ▶ **Non marcano la carta**
- ▶ **Eccellente flessibilità**
- ▶ **Ottima capacità di trascinamento della carta**
- ▶ **Antistaticità permanente**
- ▶ **Stabilità dimensionale**
- ▶ **Forature su richiesta**
- ▶ **Lunga durata**

Nastri, cinghie e manicotti CHIORINO per piegaincollatrici

ALIMENTAZIONE (pos. 1)

Manicotti senza giunzione con copertura esterna in elastomero autorigenerante che mantiene inalterate nel tempo le proprietà di coefficiente d'attrito.

I manicotti **MF-351 G** hanno copertura interna in elastomero che garantisce assoluta costanza di alimentazione anche nelle piegaincollatrici ad alte velocità. Sono esenti da lattice di gomma e quindi adatti alla lavorazione di scatole per l'industria alimentare e farmaceutica; sono disponibili in diverse versioni della copertura MF a seconda del tipo di materiale che deve essere lavorato:

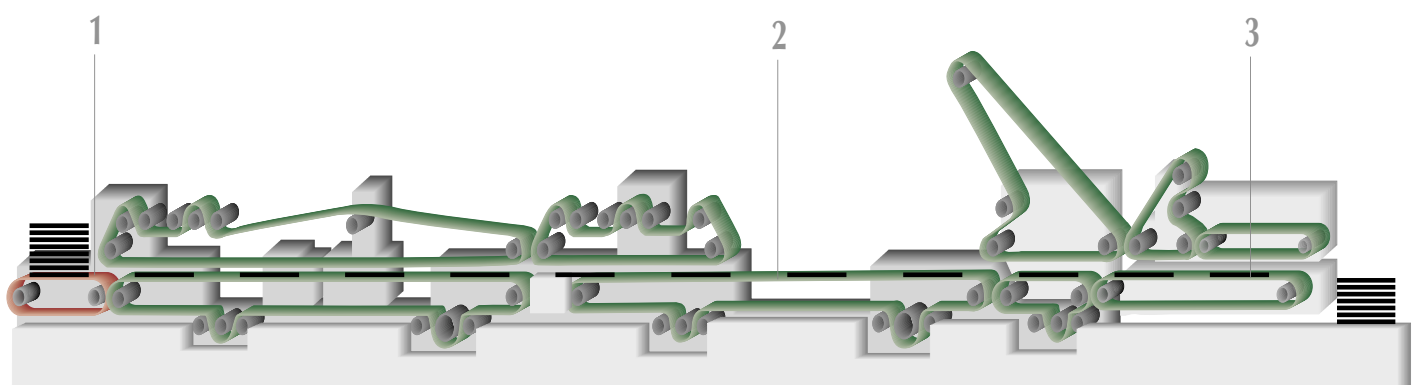
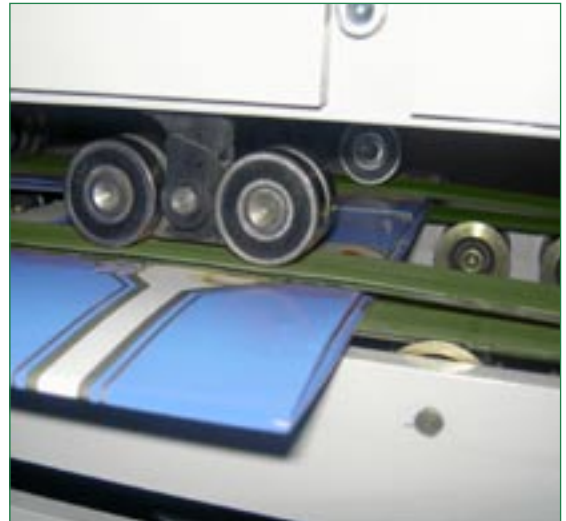
- **HS W bianco** (40 Sh.A)
- **L lampone** (35 Sh.A)
- **R porpora** (45 Sh.A)
- **B beige** (50 Sh.A).

PIEGAINCOLLATURA (pos. 2)

- Serie **DG-E HS "Fast joint"**: cinghie con nucleo di trazione in poliestere e copertura in elastomero HS che possono essere installate sul posto con i sistemi e le attrezzature Fast joint CHIORINO in pochi minuti e senza uso di collanti.
- Serie **DG HS**: cinghie con nucleo di trazione in poliammide e copertura in elastomero HS ad elevata resilienza e resistenza ai tagli e alle screpolature.

COMPRESSIONE E USCITA (pos. 3)

Nastri pressatori in PVC o elastomero, antistatici.



Cartone ondulato

CHIORINO offre una gamma completa di nastri e cinghie per l'intero ciclo di produzione delle scatole di cartone, dall'ondulatore fino all'impilatore.

CHIORINO studia e sviluppa prodotti personalizzati che soddisfano le crescenti esigenze in termini di velocità e di qualità di produzione delle scatole di cartone.

In queste due pagine è illustrata una linea di produzione di scatole di cartone ondulato; nella tabella a pag. 11 sono riepilogati i nastri e le cinghie idonee per ogni posizione.



Caratteristiche e vantaggi

- ▶ **Eccellente resistenza all'abrasione**
- ▶ **Ottima capacità di trascinamento**
- ▶ **Eccellente flessibilità**
- ▶ **Stabilità dimensionale**
- ▶ **Antistaticità permanente**
- ▶ **Forature su richiesta**
- ▶ **Lunga durata**

**Nastri e cinghie CHIORINO
per produzione scatole di cartone ondulato**

CARICAMENTO (pos. 1)

CONVOGLIAMENTO ALLA FUSTELLATRICE (pos.3)

Nastri con copertura in PVC o in elastomero ad alta resistenza all'abrasione e ottima capacità di trascinamento.

ALIMENTAZIONE (pos. 2, 5)

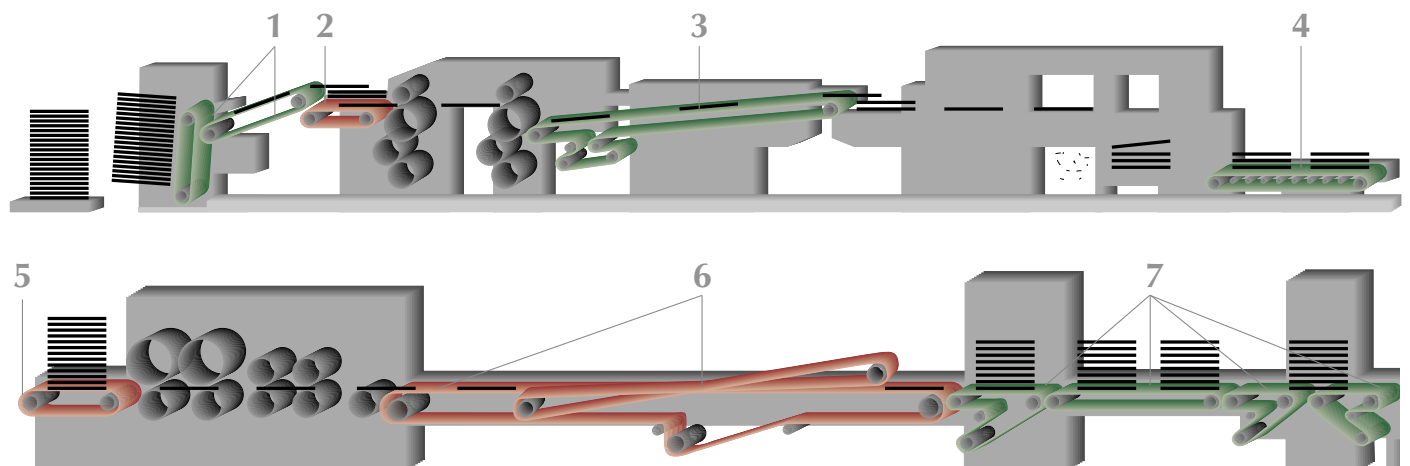
Nastri con nucleo di trazione in poliammide e copertura in elastomero autorigenerante con elevato coefficiente d'attrito e resistenza all'abrasione.

AVANZAMENTO E PIEGATURA (pos. 6)

- Nastri con copertura in elastomero o PVC ad alta resistenza all'abrasione, ottima capacità di trascinamento ed elevata flessibilità
- Nastri con copertura in elastomero MF autorigenerante con elevatissimo coefficiente di attrito.

IMPILATURA (pos. 4, 7)

- Cinghie serie **DG HS** ad alta resistenza all'abrasione e ottima capacità di trascinamento.
- Cinghie serie **DG MF** per le applicazioni in cui è richiesto elevato coefficiente d'attrito e efficacia assoluta nell'avanzamento delle scatole di cartone.



Programma di produzione

10

Sigla	Nucleo di trazione (1)		Copertura lato superiore		Copertura lato inferiore		Antistaticità permanente (UNI EN ISO 21179)	Spessore totale		Peso		Diametro minimo (2)		Trazione all'1%		Resistenza temperatura min.	Resistenza temperatura max	Coefficiente d'attrito lato superiore (3)
								mm	kg/m ²	mm	N/mm	[°C]	[°C]					
Fast-Joint	PT0.9 0-0	PET-PA	-	●	-	●	✓	0,9	0,9	10	5	-20	+100	LF				
	PT0.9 0-0 N	PET-PA	-	●	-	●	✓	0,9	0,9	10	5	-20	+100	LF				
	PT1.0 0-U4	PET	poliuretano	●	-	●	✓	1,0	1,0	10	5	-20	+100	HF				
	PT1.0 U1-U3	PET	poliuretano	●	poliuretano	●	✓	1,0	1,1	10	5	-20	+100	HF				
	PT1.2 U2-U5	PET	poliuretano	●	poliuretano	●	✓	1,2	1,3	20	5	-20	+100	HF				
	PT1.2 0-U2	PET	poliuretano	●	-	○	✓	1,2	1,3	20	6	-20	+100	HF				
	PT1.5 0-G3 FL	PET	elastomero sintetico	●	-	●	✓	1,5	1,8	25	6	-20	+100	MF				
	PT1.8 0-0	PA	-	●	-	●	✓	1,8	1,8	20	9	-20	+100	LF				
	PT1.8 G1-0	PA	-	○	elastomero sintetico	●	✓	1,8	1,8	20	9	-20	+100	LF				
	EL2-U10 FL	-	poliuretano	●	poliuretano	●	✓	1,0	1,2	10	2 ⁽⁴⁾	-20	+60	MF				
	EL3-U15 FL	-	poliuretano	●	poliuretano	●	✓	1,5	1,6	10	3 ⁽⁴⁾	-20	+60	MF				
	EL4-U20 FH	-	poliuretano	●	poliuretano	●	✓	2,1	2,1	10	4 ⁽⁴⁾	-20	+60	MF				
	1M6 U0-U5 FL	PET	poliuretano	●	-	●	✓	1,0	1,0	10	6	-20	+100	MF				
	1M6 U3-U3 FL	PET	poliuretano	●	poliuretano	●	✓	1,2	1,3	10	6	-20	+100	MF				
	1M6 U5-U5 FL	PET	poliuretano	●	poliuretano	●	✓	1,6	1,9	20	6	-20	+100	MF				
	T-E 10/20	PET	elastomero sintetico	●	elastomero sintetico	●	✓	2,2	2,5	25	10	-20	+70	MF				
	T-E 30/30	PET	elastomero sintetico	●	elastomero sintetico	●	✓	3,0	3,5	50	30	-20	+70	MF				
	DG-E 10/30 HS	PET	elastomero sintetico	●	elastomero sintetico	●	✓	3,0	3,5	30	10	-20	+70	MF				
	DG-E 10/40 HS	PET	elastomero sintetico	●	elastomero sintetico	●	✓	4,0	5,0	40	10	-20	+70	MF				
	LOW FRICTION	2M5 U0-U0 HP A	PET	-	○	-	○	✓	1,0	1,0	7	6	-30	+110	LF			
2MT5 U0-V3 N		PET	PVC	●	-	○	✓	1,8	2,0	20	6	-10	+60	LF				
2MT5 U0-V3 SM N		PET	PVC	●	-	○	✓	1,9	2,0	20	6	-10	+60	LF				
2M8 U0-U2 SP		PET	poliuretano	●	-	●	✓	1,5	1,6	7	8	-20	+100	LF				
2M12 U0-V3		PET	PVC	●	-	●	✓	1,9	2,1	40	12	-10	+60	LF				
SILON 60 HC		PET	non tessuto	●	non tessuto	●	✓	5,5	3,4	100	10	-20	+120	LF				
N		PA	-	●	-	●	✓	0,6	0,6	15	2	-20	+100	LF				
N8		PA	-	●	-	●	✓	1,0	0,9	15	3	-20	+100	LF				
P0		PA	poliuretano	●	elastomero sintetico	●	✓	0,9	1,0	15	2	0	+100	LF				
P1		PA	poliuretano	●	elastomero sintetico	●	✓	1,4	1,5	25	5	0	+100	LF				
P1-L		PA	-	●	elastomero sintetico	●	✓	1,25	1,2	25	2	0	+100	LF				
P2		PA	poliuretano	●	elastomero sintetico	●	✓	2,1	2,3	50	7,5	0	+100	LF				
PRO-L		PA	-	●	-	●	✓	0,9	0,8	15	2	0	+100	LF				
MEDIUM FRICTION	2M8 U0-V5 FM	PET	PVC	●	-	●	✓	2,1	2,3	30	8	-10	+60	MF				
	2M12 V5-V10	PET	PVC	●	PVC	●	✓	3,0	3,5	80	12	-10	+60	MF				
	3M18 U0-V15 A	PET	PVC	●	-	●	✓	4,2	4,9	100	18	-10	+60	MF				
	3T18 U0-V15	PET	PVC	●	-	●	✓	4,2	4,9	100	18	-10	+60	MF				
	2M8 U0-U-G5 HS FL	PET	elastomero sintetico	●	-	●	✓	2,0	2,4	25	8	-20	+100	MF				
	2M8 U0-U-G15 HS FL	PET	elastomero sintetico	●	-	●	✓	3,0	3,4	50	8	-20	+100	MF				
	NT1 HS	PA	elastomero sintetico	●	-	●	✓	1,2	1,2	15	3	-20	+100	MF				
	NT2 HS	PA	elastomero sintetico	●	-	●	✓	2,0	2,1	20	3,5	-20	+100	MF				
	NT3 HS	PA	elastomero sintetico	●	-	●	✓	3,0	3,2	40	6	-20	+100	MF				
	NT4 HS	PA	elastomero sintetico	●	-	●	✓	4,0	4,3	60	6	-20	+100	MF				
	DG1/15 HS	PA	elastomero sintetico	●	elastomero sintetico	●	✓	1,6	1,8	20	5	0	+100	MF				
	DG1/30 HS	PA	elastomero sintetico	●	elastomero sintetico	●	✓	3,0	3,4	30	5	0	+100	MF				
	DG1/40 HS	PA	elastomero sintetico	●	elastomero sintetico	●	✓	4,0	4,6	40	5	0	+100	MF				
	DG2/20 HS	PA	elastomero sintetico	●	elastomero sintetico	●	✓	2,4	2,8	40	7,5	0	+100	MF				
	DG2/30 HS	PA	elastomero sintetico	●	elastomero sintetico	●	✓	3,2	3,7	40	7,5	0	+100	MF				
DG2/40 HS	PA	elastomero sintetico	●	elastomero sintetico	●	✓	4,0	4,8	50	7,5	0	+100	MF					
DG2/60 HS	PA	elastomero sintetico	●	elastomero sintetico	●	✓	5,5	6,3	60	7,5	0	+100	MF					
HIGH FRICTION	2M8 U0-V17 GP	PET	PVC	●	-	●	✓	5,2	3,7	50	8	-10	+60	HF				
	2M12 U0-V7 LG	PET	PVC	●	-	●	✓	2,4	2,4	40	12	-10	+60	HF				
	2M12 U0-V8 RT	PET	PVC	●	-	●	✓	2,3	2,4	40	12	-10	+60	HF				
	2M12 U0-V10 RT	PET	PVC	●	-	●	✓	2,6	2,6	50	12	-10	+60	HF				
	2M12 U0-V20 GP	PET	PVC	●	-	●	✓	5,5	3,9	50	12	-10	+60	HF				
	2M8 U0-U-G10 FH	PET	elastomero naturale	●	-	●	✓	2,3	2,4	50	8	-20	+100	HF				
	2T12 U0-U-G10 HS FH	PET	elastomero sintetico	●	-	●	✓	2,2	2,2	50	12	-20	+100	HF				
	2M12 U0-G25 GP	PET	elastomero naturale	●	-	●	✓	5,5	4,5	60	12	-40	+100	HF				
	2T12 U0-G25 HS GP	PET	elastomero sintetico	●	-	●	✓	5,5	4,5	80	12	-40	+100	HF				
	2T12 U0-G35 HS GP	PET	elastomero sintetico	●	-	●	✓	6,5	6,5	80	12	-40	+100	HF				
	DG2/70 HS GP	PA	elastomero sintetico	●	elastomero sintetico	●	✓	6,4	6,0	100	7,5	0	+100	HF				
	DG2/70 HS GP blue	PA	elastomero sintetico	●	elastomero sintetico	●	✓	6,4	6,0	100	7,5	0	+100	HF				
	2T12 U0-U-G15 MF	PET	elastomero naturale	●	-	●	✓	2,8	3,4	50	12	-20	+100	HF				
	3M18 U0-U-G40 MF	PET	elastomero naturale	●	-	○	✓	5,7	5,9	100	18	-20	+100	HF				
	3M18 U0-U-G60 MF	PET	elastomero naturale	●	-	○	✓	7,3	8,3	100	18	-20	+100	HF				
	NT5 MF	PA	elastomero naturale	●	-	●	✓	5,0	5,5	50	6	-20	+100	HF				
	DG1/45 MF	PA	elastomero naturale	●	elastomero sintetico	●	✓	4,5	5,1	50	5	0	+100	HF				
	DG2/60 MF	PA	elastomero naturale	●	elastomero sintetico	●	✓	6,5	7,1	75	7,5	0	+100	HF				
ENDLESS	MF HS W-300	PET	elastomero naturale	○	-	●	✓	6÷12	(5)	(5)	10	-20	+100	HF				
	MF L-300	PET	elastomero naturale	○	-	●	✓	6÷12	(5)	(5)	10	-20	+70	HF				
	MF R-300	PET	elastomero naturale	●	-	●	✓	6÷12	(5)	(5)	10	-20	+100	HF				
	MF B-300	PET	elastomero naturale	●	-	●	✓	6÷12	(5)	(5)	10	-20	+100	HF				
	MF HS W-351 G	PET	elastomero naturale	○	elastomero sintetico	●	✓	6÷12	(5)	(5)	10	-20	+100	HF				
	MF L-351 G	PET	elastomero naturale	○	elastomero sintetico	●	✓	6÷12	(5)	(5)	10	-20	+70	HF				
	MF R-351 G	PET	elastomero naturale	●	elastomero sintetico	●	✓	6÷12	(5)	(5)	10	-20	+100	HF				
MF B-351 G	PET	elastomero naturale	●	elastomero sintetico	●	✓	6÷12	(5)	(5)	10	-20	+100	HF					

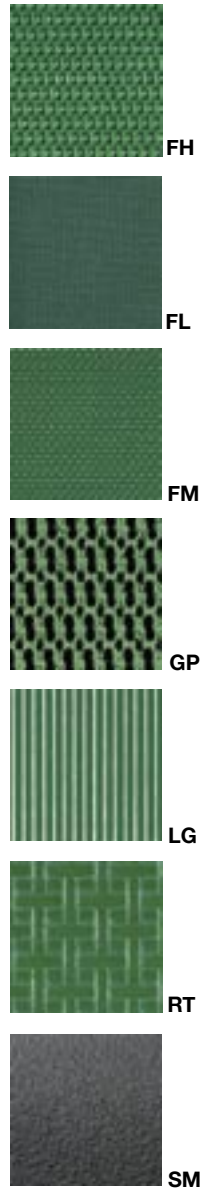
Piegatura pagine rotativa
Svolgitori e avvolgitori
Impilatura
Macchine raccogliatrici
Rilegatura / Reggatura
Taglierine
Spiralatrici
Tissue
Alimentazione
Piegaincollatura
Compressione e uscita
Ondulatore
Caricamento e uscita
Alimentazione e convogliamento
Avanzamento e piegatura
Impilatura
TRASPORTI GENERALI
Sigla

EDITORIA E GRAFICA	CARTA	CARTOTECNICA	CARTONE ONDULATO	
✓				PT0.9 0-0
✓				PT0.9 0-0 N
		✓	✓	PT1.0 0-U4
		✓	✓	PT1.0 U1-U3
		✓	✓	PT1.2 U2-U5
		✓	✓	PT1.2 0-U2
		✓	✓	PT1.5 0-G3 FL
✓				PT1.8 0-0
✓				PT1.8 G1-0
	✓	✓		EL2-U10 FL
	✓	✓		EL3-U15 FL
	✓	✓		EL4-U20 FH
	✓	✓		1M6 U0-U5 FL
	✓	✓		1M6 U3-U3 FL
	✓	✓		1M6 U5-U5 FL
		✓		T-E 10/20
		✓		T-E 30/30
		✓	✓	DG-E 10/30 HS
		✓	✓	DG-E 10/40 HS
		✓		2M5 U0-U0 HP A
		✓		2MT5 U0-V3 N
		✓		2MT5 U0-V3 SM N
		✓		2M8 U0-U2 SP
			✓	2M12 U0-V3
			✓	SILON 60 HC
	✓	✓	✓	N
	✓	✓	✓	N8
	✓	✓	✓	P0
	✓	✓	✓	P1
	✓	✓	✓	P1-L
	✓	✓	✓	P2
✓				PRO-L
			✓	2M8 U0-V5 FM
			✓	2M12 V5-V10
			✓	3M18 U0-V15 A
			✓	3T18 U0-V15
	✓			2M8 U0-U-G5 HS FL
	✓			2M8 U0-U-G15 HS FL
	✓			NT1 HS
	✓			NT2 HS
	✓		✓	NT3 HS
	✓		✓	NT4 HS
	✓		✓	DG1/15 HS
	✓	✓	✓	DG1/30 HS
	✓	✓	✓	DG1/40 HS
	✓	✓	✓	DG2/20 HS
	✓	✓	✓	DG2/30 HS
	✓	✓	✓	DG2/40 HS
	✓	✓	✓	DG2/60 HS
			✓	2M8 U0-V17 GP
			✓	2M12 U0-V7 LG
			✓	2M12 U0-V8 RT
			✓	2M12 U0-V10 RT
			✓	2M12 U0-V20 GP
			✓	2M8 U0-U-G10 FH
			✓	2T12 U0-U-G10 HS FH
			✓	2M12 U0-G25 GP
			✓	2T12 U0-G25 HS GP
			✓	2T12 U0-G35 HS GP
			✓	DG2/70 HS GP
			✓	DG2/70 HS GP blue
			✓	2T12 U0-U-G15 MF
			✓	3M18 U0-U-G40 MF
			✓	3M18 U0-U-G60 MF
			✓	NT5 MF
			✓	DG1/45 MF
			✓	DG2/60 MF
			✓	MF HS W-300
			✓	MF L-300
			✓	MF R-300
			✓	MF B-300
			✓	MF HS W-351 G
			✓	MF L-351 G
			✓	MF R-351 G
			✓	MF B-351 G

Interpretazione della sigla
Nastri di trasporto e di processo

2	Numero di tessuti
M	Struttura tessile: M Trama rigida poliestere MT Trama mista poliestere T Trama flessibile poliestere
8	Trazione all'1% di allungamento (N/mm)
U	Copertura lato inferiore
0	Spessore (mm/10)
U	Eventuale interposizione
G	Copertura lato superiore
15	Spessore (mm/10)
FL	Finitura superficiale (v. foto) Altre caratteristiche

FINITURE



SILON Tessuto-non tessuto

60	Spessore (mm/10)
HC	Conduttività superficiale (ISO284)
EL	Nastro elastico senza struttura tessile
2	Trazione all'8% di allungamento (N/mm)
U	Materiale
10	Spessore (mm/10)
FL	Finitura superficiale (v. foto)

MATERIALI DI COPERTURA E INTERPOSIZIONE

P	Paper & Printing
T	Termoplastico
1.2	Spessore totale (mm)
U	Copertura lato inferiore
2	Spessore (mm/10)
U	Copertura lato superiore
5	Spessore (mm/10)
N	Altre caratteristiche

ALTRE CARATTERISTICHE

G	Elastomero
U	Poliuretano
V	Cloruro di polivinile (PVC)
HP	Poliuretano ad alte prestazioni
HS	Elastomero sintetico ad alte prestazioni
MF	Elastomero autorigenerante
N	Colore nero lato superiore
SP	Nastro in PUR larghezza 3000 o 3500 mm

Interpretazione della sigla - Manicotti endless

MF	Manicotto senza giunzione
L	Copertura esterna HS-W bianco (40 Sh.A) L lampone (35 Sh.A) R porpora (45 Sh.A) B beige (50 Sh.A)
351	3 tessuti poliestere e copertura interna in elastomero
300	3 tessuti poliestere
G	Copertura interna in elastomero sintetico colore verde 65 Sh.A

- (1) PA = poliammide PET = poliestere
 - (2) Diametro minimo calcolato in funzione del tipo di giunzione CHIORINO consigliata
 - (3) Coefficiente d'attrito superficiale lato superiore: LF basso, MF medio, HF alto
 - (4) Trazione all'8% d'allungamento
 - (5) Peso e diametro minimo dei manicotti ENDLESS MF in funzione dello spessore.
- ↗: penna

I dati tecnici contenuti in questa tabella sono stati ricavati in condizioni ambientali normali. Eventuali modifiche possono essere apportate senza preavviso.

CONSOCIATE CHIORINO

Australia e Nuova Zelanda

CHIORINO AUSTRALIA PTY. LTD. - Brisbane
Tel. +61-7-3274 1900
sales@chiorino.com.au
www.chiorino.com.au

Bielorussia

CHIORINO-K - Minsk
Tel. +375-17-2804578
general@chiorino.ru
www.chiorino.ru

Francia

CHIORINO SAS - Lagny, Paris
Tel. +33-1-64304075
chiorino.paris@chiorino.fr
www.chiorino.fr

Germania

CHIORINO GmbH - Mainz
Tel. +49-(0)6131-55449-0
info@chiorino.de
www.chiorino.de

Italia

CHIORINO PARMA s.r.l. - Parma
Tel. +39-0521-292236
chiorinoparma@chiorino.com

CHIORINO VENETO s.r.l. - Colle Umberto
Tel. +39-0438-430460
chiorinoveneto@chiorino.com

Paesi Bassi

CHIORINO BENELUX B.V. - Utrecht,
The Netherlands
Tel. +31-30-2413060
chiorino@chiorino.nl
www.chiorino.nl

Polonia

CHIORINO Sp. z o.o. - Bydgoszcz
Tel. +48-052-3487708
chiorino@chiorino.com.pl
www.chiorino.com.pl

Regno Unito e Irlanda

CHIORINO U.K. Ltd. - Featherstone
Tel. +44-1977-691880
sales@chiorino.co.uk
www.chiorino.co.uk

Romania

CHIORINO srl - Cluj Napoca
Tel. +40-264-432977
chiorino@chiorino.ro
www.chiorino.ro

Singapore

CHIORINO FAR EAST Pte. Ltd. Singapore
Tel. +65/67426266
sales@chiorino.com.sg
www.chiorino.com.sg

Spagna

CHIORINO S.A. - Rubí, Barcelona
Tel. +34-93-5860480
chiorino@chiorino.es
www.chiorino.es

Sud Africa

CHIORINO SOUTH AFRICA (PTY) LTD.
- Durban
Tel. +2731-7925500
sales@chiorino.co.za
www.chiorino.com

Ungheria

CHIORINO Kft. - Budapest
Tel. +36-1-2785270
mail@chiorino.hu
www.chiorino.hu

U.S.A.

CHIORINO INC. - Newark, DE
Tel. +1-302-292-1906
info@chiorino.us
www.chiorino.us

CHIORINO è presente con DISTRIBUTORI ESCLUSIVI in:

Arabia Saudita

Argentina

Armenia

Azerbaigian

Bosnia

Brasile

Cipro

Colombia

Croazia

Danimarca

Egitto

Erzegovina

Estonia

Finlandia

Georgia

India

Indonesia

Israele

Kazakhstan

Kirgizstan

Lettonia

Lituania

Macedonia

Messico

Moldova

Portogallo

Repubblica Ceca

Repubblica Slovacca

Russia

Serbia

Slovenia

Svezia

Tagikistan

Tailandia

Turchia

Turkmenistan

Ucraina

Uzbekistan

Per maggiori informazioni sulla Rete di Distribuzione mondiale consultare il sito www.chiorino.com.

SEDE E STABILIMENTI PRODUTTIVI

CHIORINO S.p.A.

Via S. Agata, 9

I-13900 Biella, Italia

Tel. +39 015 8489 1

Fax +39 015 849 61 61

chiorino@chiorino.com

www.chiorino.com

www.chiorino.com